

Las propuestas de primera representación crecen un 35 por ciento respecto al año 2009

65 compañías solicitan estrenar sus espectáculos en la XIII Feria de Teatro

La organización seleccionará alrededor de 30 obras de las 716 presentadas, un 8% más

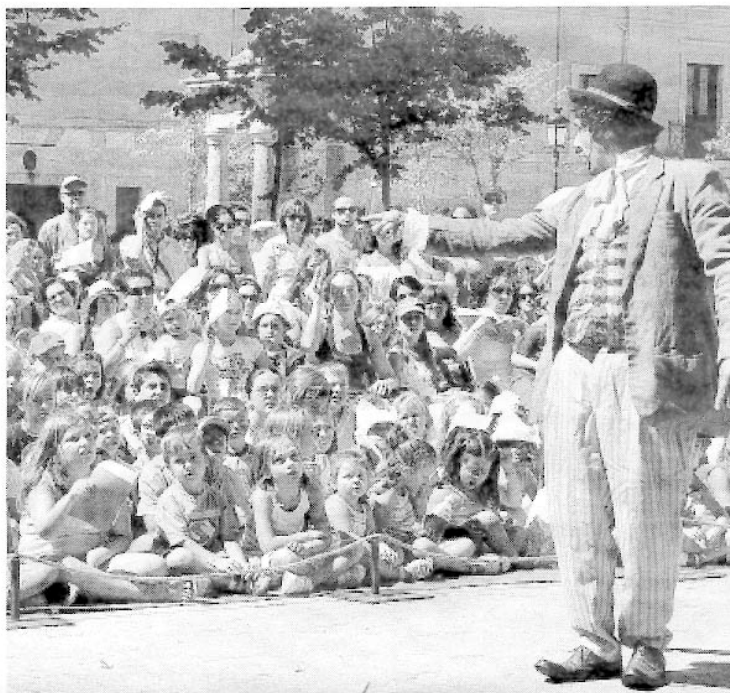
Un total de 65 compañías han presentado su solicitud para estrenar sus espectáculos durante la celebración de la XIII Feria de Teatro de Castilla y León en Ciudad Rodrigo que se celebrará durante los días 24 al 28 del próximo mes de agosto.

Esta cifra de solicitudes de estreno supone un incremento del 35 por ciento, 16 espectáculos, más que las recibidas durante el proceso de selección de la pasada edición.

A partir de ahora, el comité de selección de la Feria de Teatro de Castilla y León tendrá que seleccionar las "alrededor de 30 compañías" que participarán en el certamen teatral de las 716 solicitudes de participación recibidas, un 8 por ciento más que en la pasada edición.

En cuanto a la procedencia de las compañías interesadas en la Feria de Teatro de Castilla y León, desde la organización se valora "muy positivamente el respaldo que recibe de los tres territorios hacia los que la Feria dirige una mirada especial" y que son Portugal y Castilla y León que mantienen el número de propuestas, y Extremadura, que "presenta casi un 50 por ciento más de propuestas que en 2009".

Destaca también la organiza-



Miguelillo estrenó en la Feria de 2009 "El descubrimiento de Evencio"

ción de la Feria que "además de recibir propuestas procedentes de todas las comunidades autónomas españolas", se han recibido solicitudes de participación de 13 países, europeos y sudamericanos.

Independientemente de cuál sea la selección definitiva de las compañías que formarán parte de la programación de la XIII Feria de Teatro de Castilla y

León, "todas las compañías presentadas pasarán a formar parte del apartado de la web denominado Feria Virtual".

Esta "Feria Virtual" se ha convertido en una herramienta profesional muy útil como buscador de espectáculos y compañías, recibiendo durante el pasado año más de 80.000 visitas y consultas.

Comité de selección

Una vez finalizado el plazo de presentación de propuestas escénicas para la XIII Feria de Teatro de Castilla y León en Ciudad Rodrigo, abierto entre el 15 de enero y el 28 de marzo pasados, un comité de selección está viendo y revisando detalladamente todo el material de cada una de estas solicitudes para poder conformar la programación de la Feria.

El comité de selección está integrado por miembros del equipo coordinador y gestor de la Feria, representantes de la Junta de Castilla y León, Junta de Extremadura, Fundación Siglo, así como por "un equipo de asesores de reconocido prestigio en el ámbito teatral".

El comité de selección tendrá en cuenta a la hora de seleccionar las compañías participantes que se cumplan las condiciones en las que se debían presentar los espectáculos que se pueden consultar en la página web feriadeteatro.com.

Entre los aspectos más relevantes que se buscan en la programación está la calidad, la novedad de las propuestas presentadas, su adecuación a los espacios de la Feria y la variedad de públicos, géneros y procedencias.